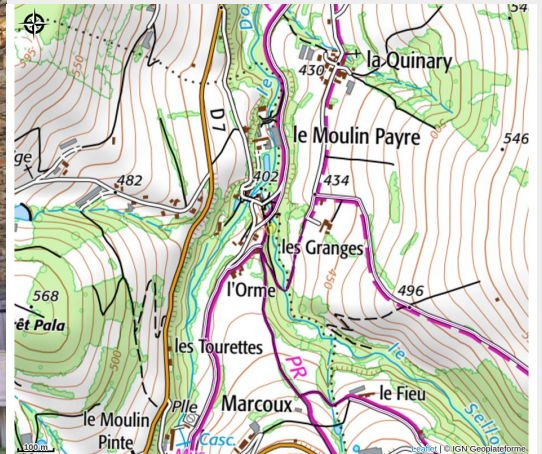


Le Coq



Crédit : (Gîtes de France)



A l'entrée du Parc Naturel du Pilat, dans une ancienne ferme en pierres, vous apprécierez l'ambiance de ce gîte (décoration, pierres apparentes, bois) et son confort moderne.

Infos pratiques

Catégorie : Hébergement

Description

Association des 2 gîtes regroupables entre eux, pouvant accueillir au total 13 personnes sur 3 niveaux.

Un premier gîte "La Basse Cour" n° 4292 de 110 m² sur rez-de-chaussée et étage avec pièce à vivre de 55 m² avec cuisine équipée et salon où toute la famille pourra se retrouver pour manger, 2 chambres dont une au rez-de-chaussée, second salon à l'étage qui offre un accès direct au patio de 12 m², lequel assure la communication entre les deux gîtes.

Un deuxième gîte "Le Poulailleur" n° 4293 de 130 m² sur rez-de-chaussée et étage, séjour de 40 m² avec cuisine équipée et salon, 3 chambres dont une en rez-de-chaussée.

Espace extérieur avec salon de jardin., terrain non clos.

Situé à 20 minutes de Saint-Étienne.

Wifi gratuite. Extension possible pour 5 personnes de plus soit un total de 19 personnes.

Stationnement pour 5 voitures.

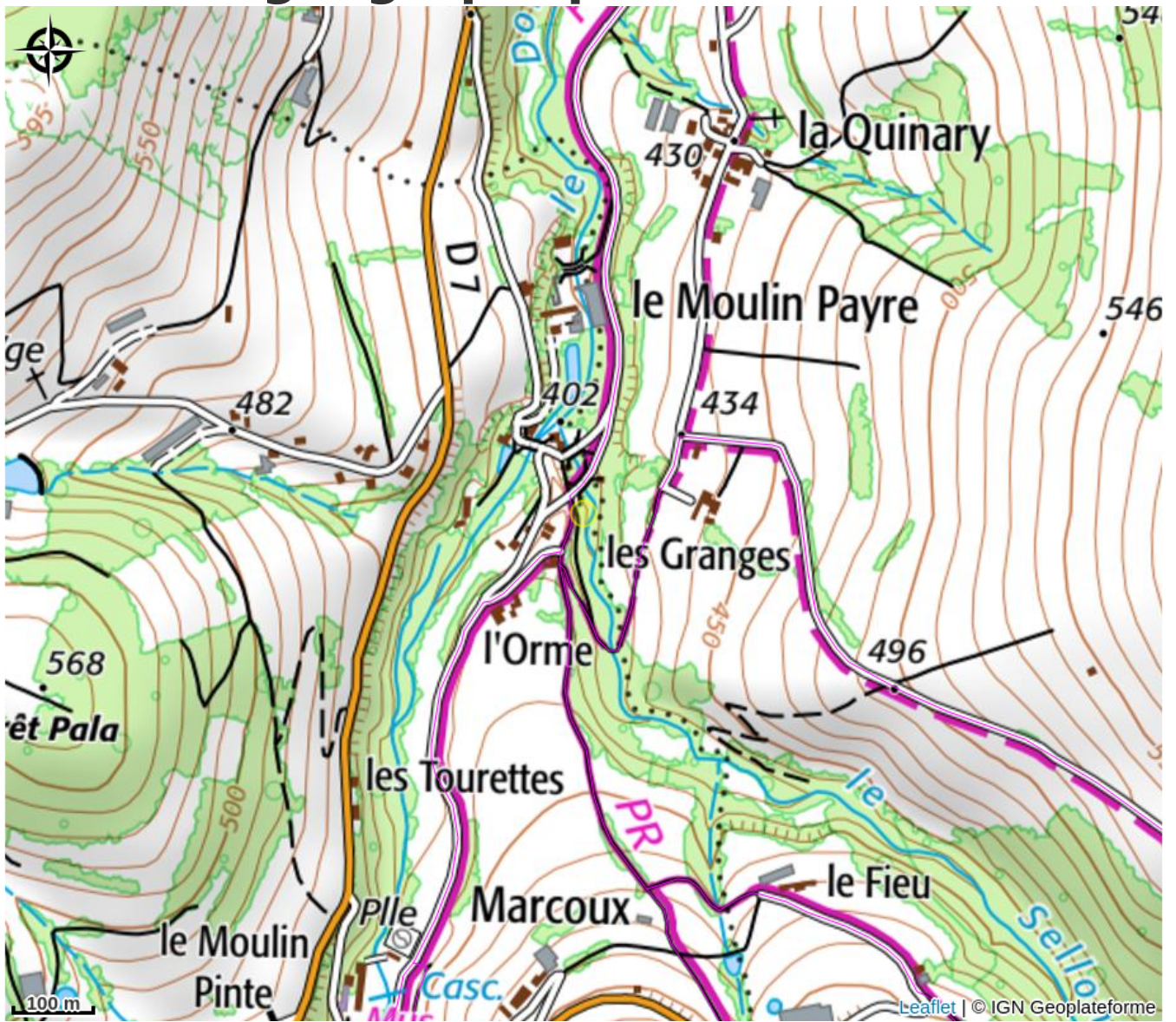
Pour votre confort, les charges sont comprises dans le prix de la location. Idéal pour se retrouver entre amis ou en famille, tout en restant indépendant ! Ces gîtes ont été aménagés dans une ancienne grange dont les caractères pierre et bois ont été conservés et valorisés.

On appréciera particulièrement la fraîcheur des pièces durant les chaudes journées d'été et la grande capacité du gîte. En demi-saison, les poêles à bois apportent une chaleur agréable en chauffage d'appoint.

Situé à l'orée du Parc du Pilat, notre gîte est idéalement situé pour les amateurs d'activités de plein air : randonnées, géocaching, escalade (site naturel d'escalade à moins de 10 km) tout en restant à proximité des principaux commerces et des métropoles telles que Saint-Etienne (30 mn) et Lyon (50 mn) tout en restant à proximité des principaux commerces et des métropoles telles que Saint-Etienne (30 mn) et Lyon (50 mn) qui offrent de multiples idées de sorties.

A 300 m du gîte, la Maison des tresses et lacets est un lieu de visite incontournable pour petits et grands.

Situation géographique



Toutes les informations pratiques

Informations pratiques

Ouverture:

Du 03/01 au 09/07/2026, tous les jours.

Du 11/07/2026 au 08/01/2027, tous les jours.

Tarifs:

Du 03/01 au 09/07/2026

Week-end : de 526 à 596 €

Mid-week : de 676 à 766 €

Semaine : de 751 à 851 €.

Du 11/07/2026 au 08/01/2027

Week-end : de 526 à 638 €

Mid-week : de 676 à 820 €

Semaine : de 751 à 1 071 €.

Modes de paiement:

Carte bancaire/crédit, Chèque-Vacances Classic, Chèque cadeau Gîtes de France

Services:

Animaux acceptés, Location de draps, Ménage avec supplément

Fiche mise à jour par Gîtes de France Loire le 09/06/2026

Contact

28 Allée des Sycomores

Le Moulin Payre

42740 La Terrasse-sur-Dorlay

Tél. 04 77 79 18 49

contact@gites42.com

<https://www.gites-de-france-loire.com/>

[fiche-hebergement-4294.html](https://www.gites-de-france-loire.com/fiche-hebergement-4294.html)