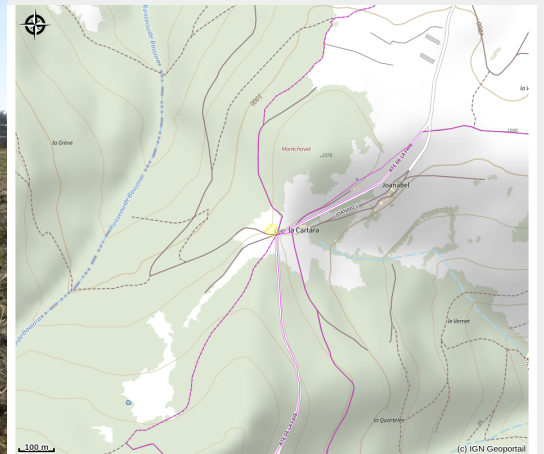


# Aire de pique-nique de la Cartara

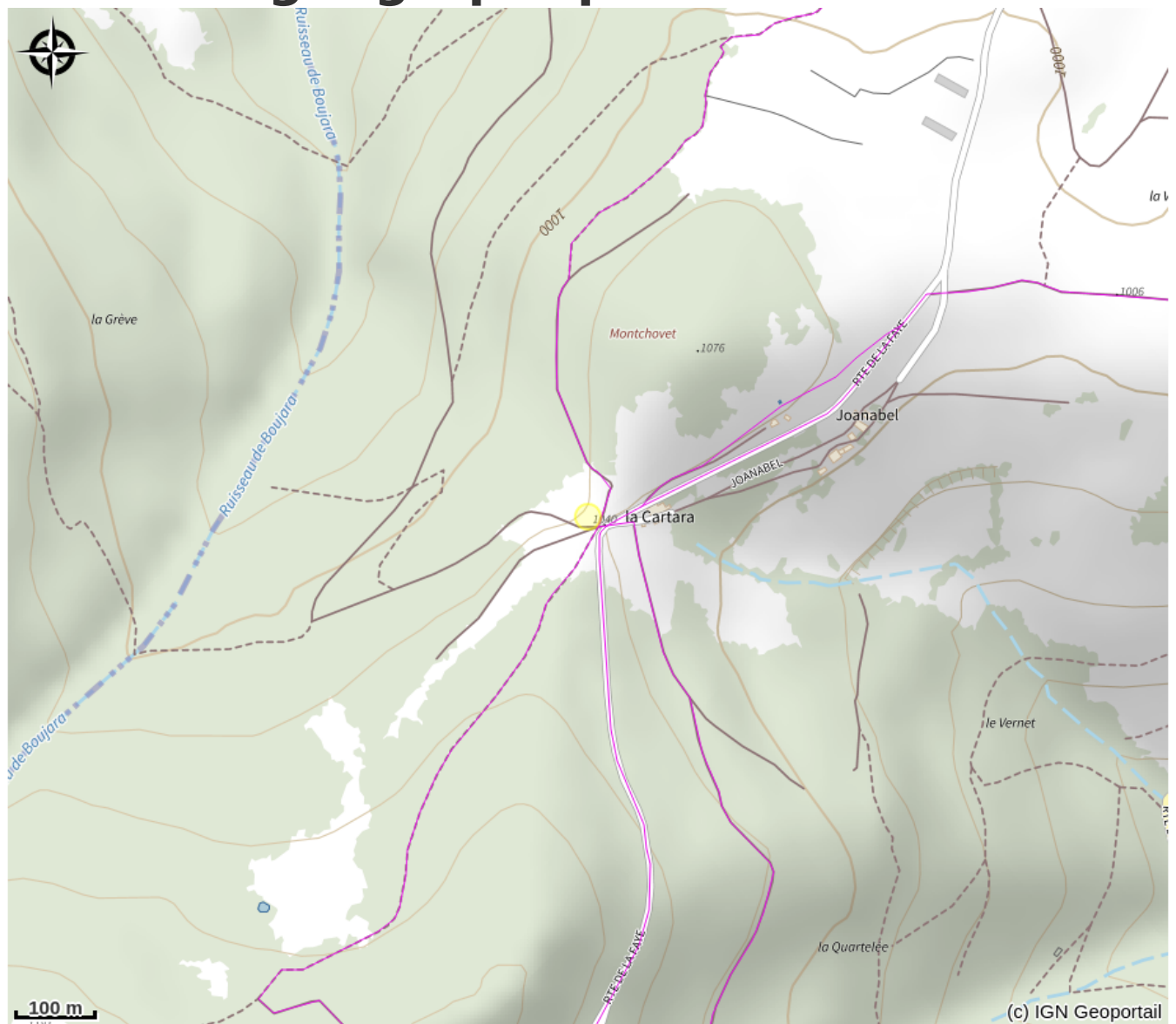


*Aire de pique-nique entre Burdignes et le foyer de ski de fond sur le GR42 à proximité du vieux village de Montchal. Idéal pour le pique-nique avant ou après l'Aventure-jeux. Deux tables, superbe panorama sur la vallée de la Cance.*

## Infos pratiques

Categorie : Aires de Pique-Nique

# Situation géographique



# Toutes les infos pratiques

## Informations pratiques

### Ouverture:

Toute l'année.

### Tarifs:

Accès libre.

*Fiche mise à jour par Office de Tourisme du Pilat le 05/08/2022*

## Contact

La Cartara  
42220 Burdignes