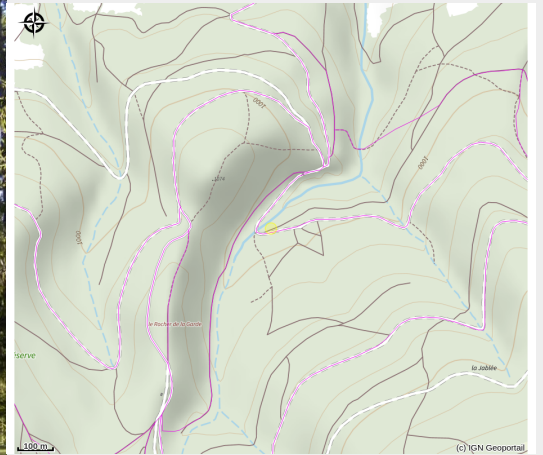


Aire de pique-nique de l'abri d'Aiguebelle

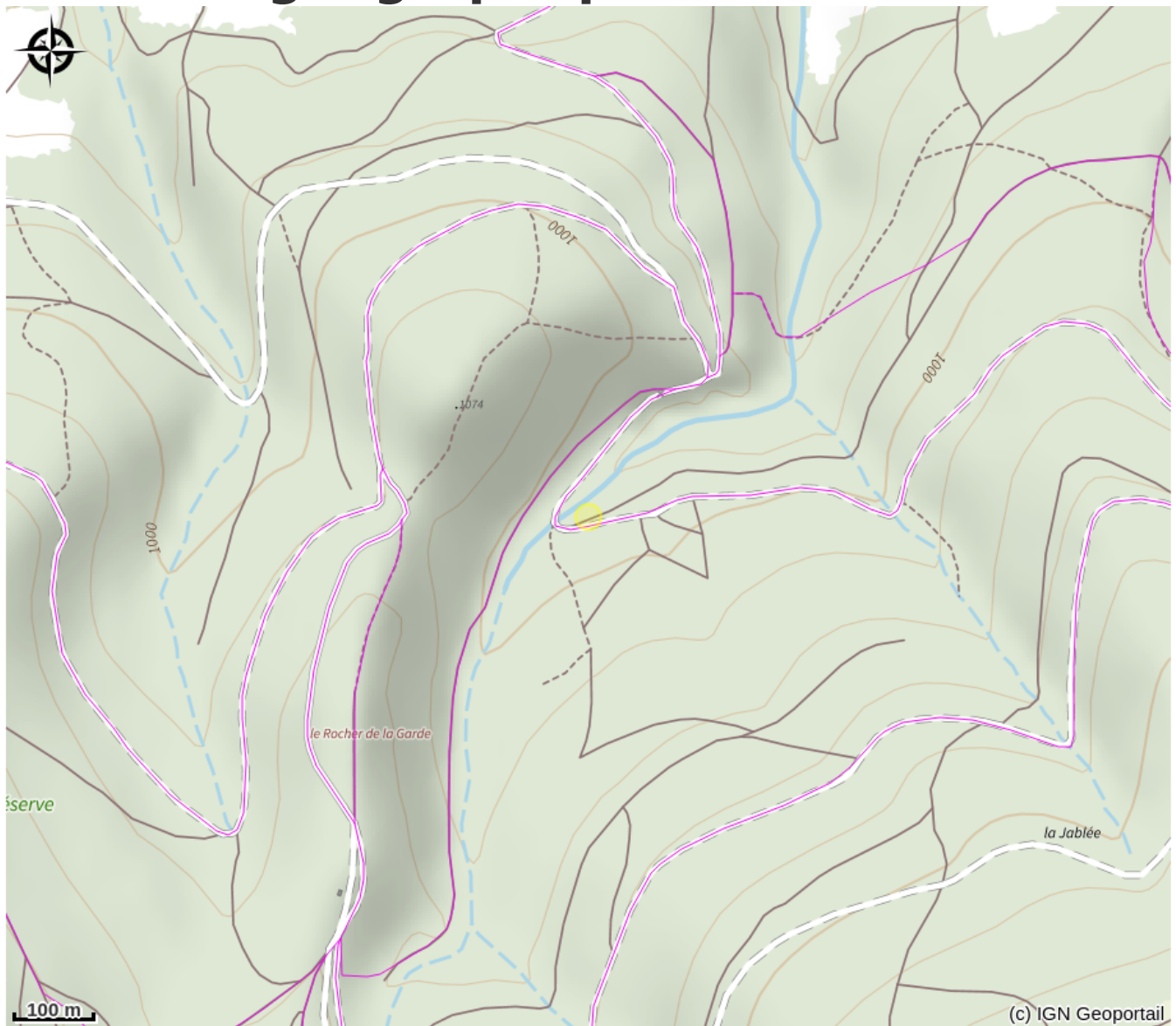


Accessible uniquement à pied, l'abri d'Aiguebelle permet une jolie pause dans la forêt de Taillard. Panneaux d'interprétations sur l'histoire de la forêt, site d'escalade à proximité, un lieu unique à découvrir !

Infos pratiques

Categorie : Aires de Pique-Nique

Situation géographique



Toutes les infos pratiques

Informations pratiques

Ouverture:

Toute l'année.

Tarifs:

Accès libre.

Fiche mise à jour par Office de Tourisme du Pilat le 05/08/2022

Contact

forêt de Taillard
42220 Saint-Sauveur-en-Rue