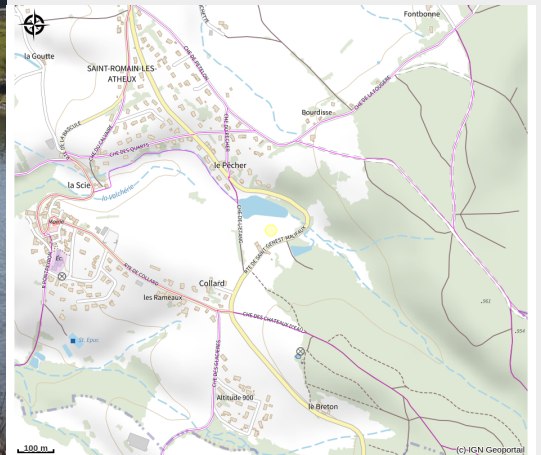


Aire de pique-nique de Saint Romain les Atheux

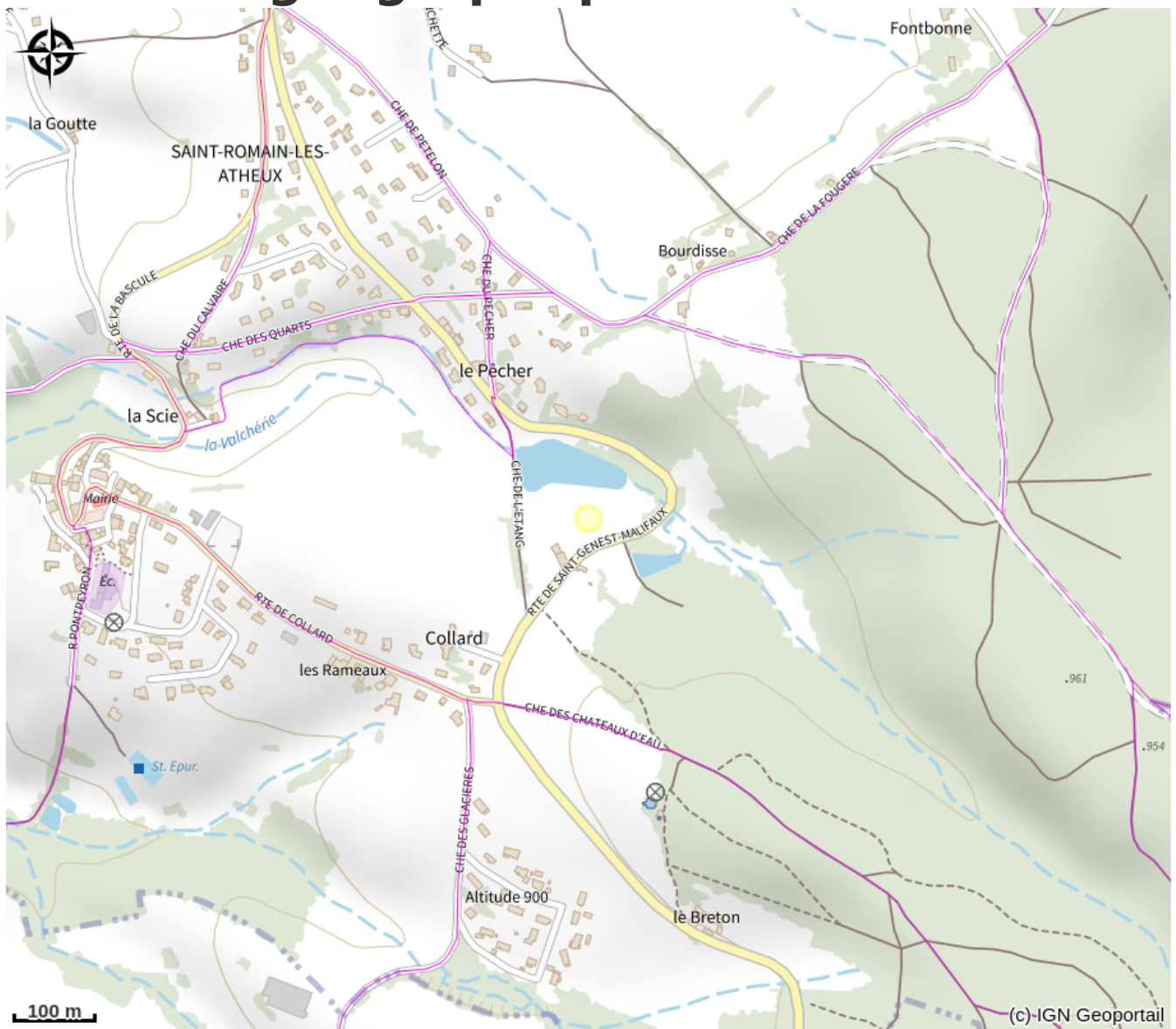


Aire de pique-nique de l'étang du Pêcheur, près du village de Saint-Romain-les-Atheux,, 4 tables réparties autour de l'étang, joli lieu pour un pique-nique et une partie de pêche !

Infos pratiques

Categorie : Aires de Pique-Nique

Situation géographique



Toutes les infos pratiques

Informations pratiques

Ouverture:

Toute l'année.

Tarifs:

Accès libre.

Fiche mise à jour par Office de Tourisme du Pilat le 05/08/2022

Contact

le Pêcher

42660 Saint-Romain-les-Atheux