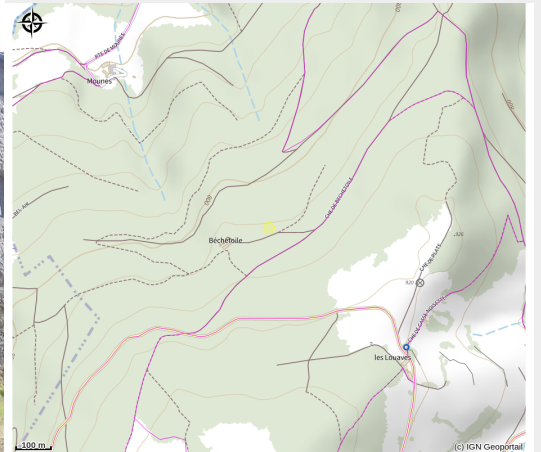


Domaine de Bechetoile

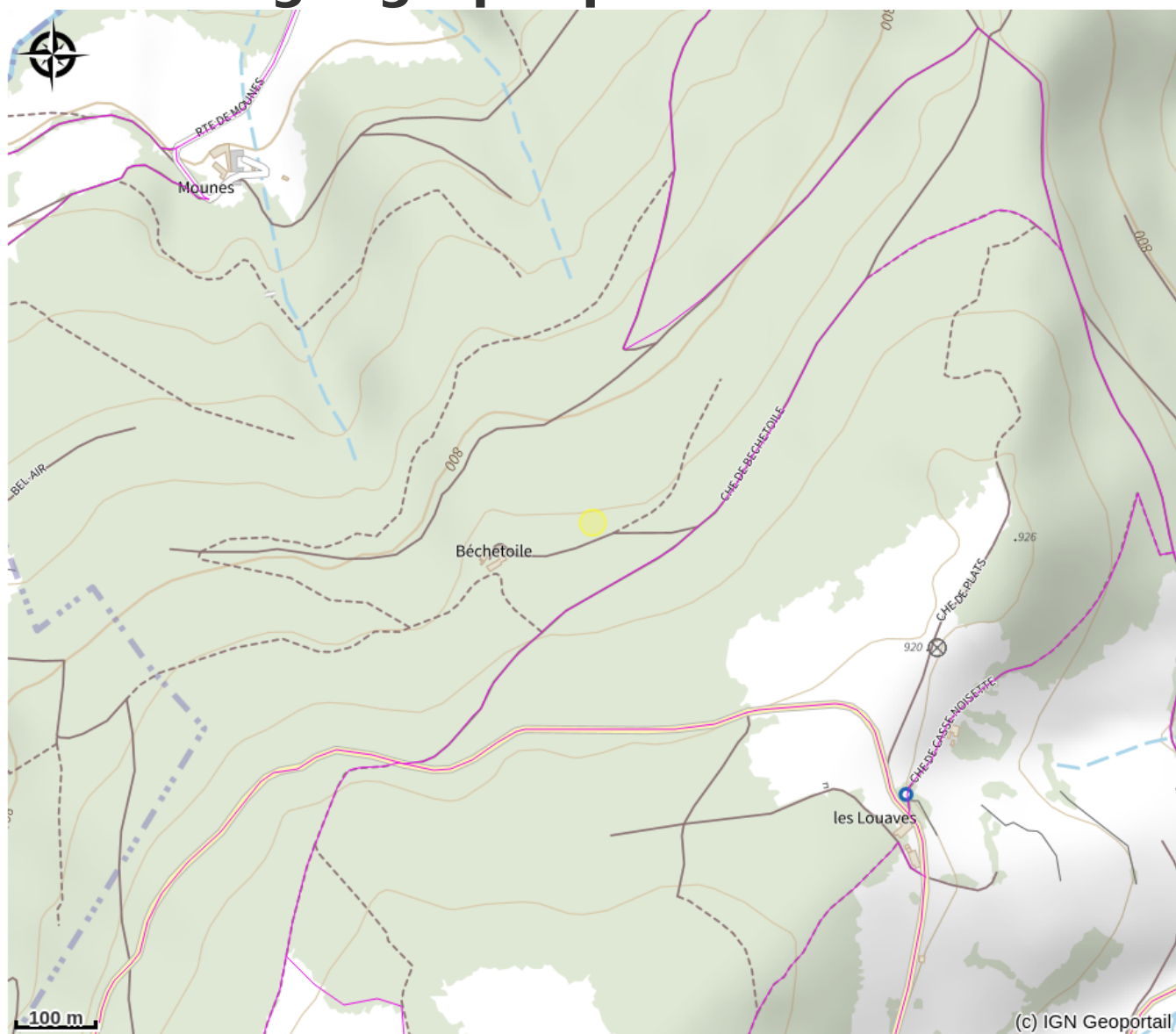


Edifié en pleine forêt au XVIème siècle à deux km du village de Burdignes, Béchetoile se compose de plusieurs bâtiments à flan de montagne face au Pilat, au centre d'un parc d'un hectare. Idéal pour des séjours de travail ou de détente en toute intimité..

Infos pratiques

Categorie : Hébergement

Situation géographique



Toutes les infos pratiques

Informations pratiques

Ouverture:

Toute l'année.

Capacité totale:

15

Tarifs:

Nuitée : de 304 à 410 €

Demi-pension (/ pers.) : 30 €

Pension complète (/ pers.) : 45 €

Semaine : de 2 280 à 2 490 €

Semaine en demi-pension (/ pers.) : de 380 à 410 € (base 12 personnes)

Semaine en pension complète (/ pers.) : de 485 à 495 € (base 12 personnes)

Week-end : de 760 à 820 €.

Option salle de yoga/danse/gymnastique : 60 euros par jour. Linge de lit : 10 euros par personne. Deux nuits minimum, trois nuits si jour férié et six nuits en juillet/août. Frais de chauffage : + 30 euros /jour de novembre à avril compris. Pas de jacuzzi pendant cette période.

Modes de paiement:

Chèque, Espèces, Virement

Services:

Animaux acceptés, Gestion libre, Pension complète, Location de draps, Accès Internet Wifi, Demi-pension, Ménage en fin de séjour

Accès:

de Bourg-Argental, monter vers Burdignes sur la D29. Avant le village, après "le Pouyat", prendre à droite le nouveau chemin forestier et le suivre sur deux km en serrant à gauche.

Fiche mise à jour par Office de Tourisme du Pilat le 31/08/2022

Contact

Chemin de Bechetoile

42220 Burdignes

Tél. 06 02 59 01 40

info.djames@gmail.com

<https://www.sejour-bechetoile.com>