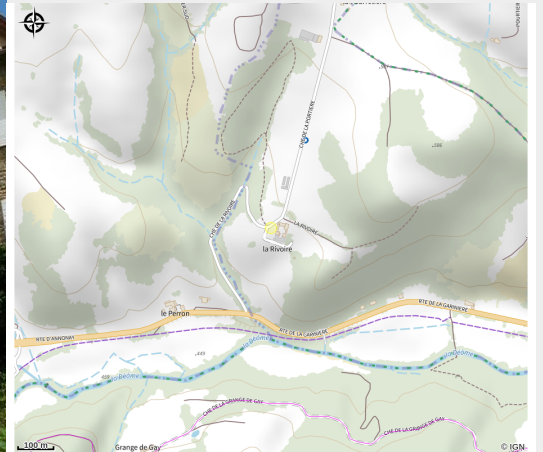


Le castel



Crédit photo : (Gîtes de France)



Très belle maison d'hôtes dans le sud du Parc naturel du Pilat, à 2 pas de l'Ardèche.

Infos pratiques

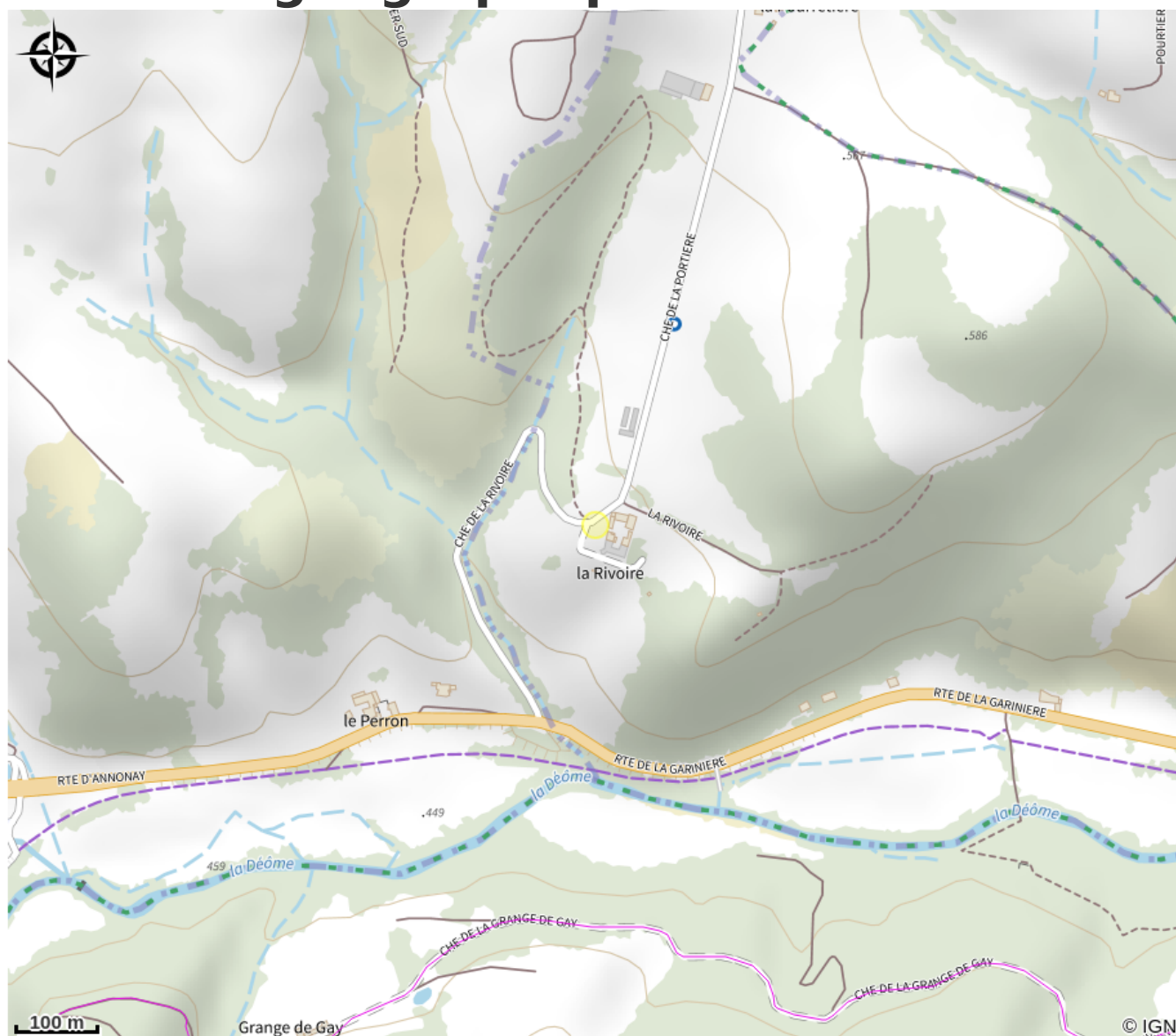
Categorie : Hébergement

Description

Vous apprécierez le charme de cette superbe bâtisse en pierre, son orientation plein sud. Vastes pièces à vivre comprenant séjour et salon (plancher bois), tous 2 avec un accès direct sur une grande terrasse surplombant les jardins. Cuisine, 5 chambres disposant chacune de leur sanitaire privatif complet, dont 1 chambre familiale. Chauffage central, possibilité de prestation ménage et de consommation des produits du potager, service de laverie géré par la propriétaire, prestation traiteur proposé par un cuisinier..

Le site dans lequel vous séjournerez est un centre agroécologique au sein duquel coexistent plusieurs activités : agriculture biologique (paysan boulanger, maraîchage, pépinière de fleurs et plantes), activité de formation et accueil touristique. Bref, des vacances tout confort en immersion dans un environnement naturel remarquable. Pour conserver ce lieu paisible, les "fêtes" sont interdites dans le gîte.

Situation géographique



Toutes les infos pratiques

Informations pratiques

Ouverture:

Du 07/01/2023 au 05/01/2024.

Tarifs:

Week-end : de 880 à 930 €

Mid-week : de 1 180 à 1 380 €

Semaine : de 1 480 à 1 680 €.

Modes de paiement:

Carte bancaire/crédit, Chèque Vacances

Services:

Animaux acceptés, Location de draps, Ménage avec supplément

Fiche mise à jour par Gîtes de France Loire le 16/02/2023

Contact

La Rivoire

42220 Saint-Julien-Molin-Molette

Tél. 0695816002 / 0661232482

maisonlarivoire@gmail.com

[http://www.gites-de-france-loire.com/
fiche-hebergement-4013.html](http://www.gites-de-france-loire.com/fiche-hebergement-4013.html)