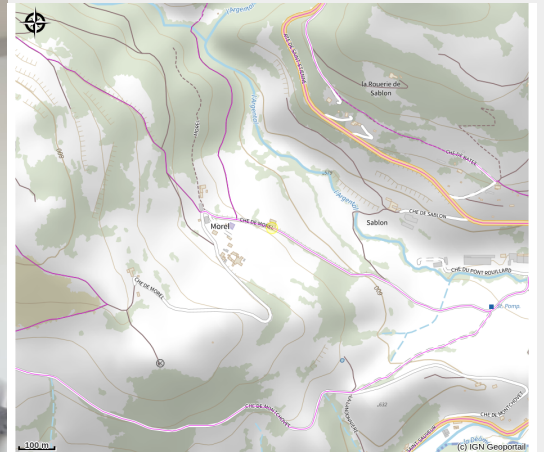


Gîte Le Tilleul



Situé à 2km de Bourg-Argental, ce gîte de caractère prend place dans une maison mitoyenne en pierres avec terrasse ombragée et offre une vue imprenable sur la verdure environnante ainsi que sur la chaîne des Alpes par temps clair.

Infos pratiques

Categorie : Hébergement

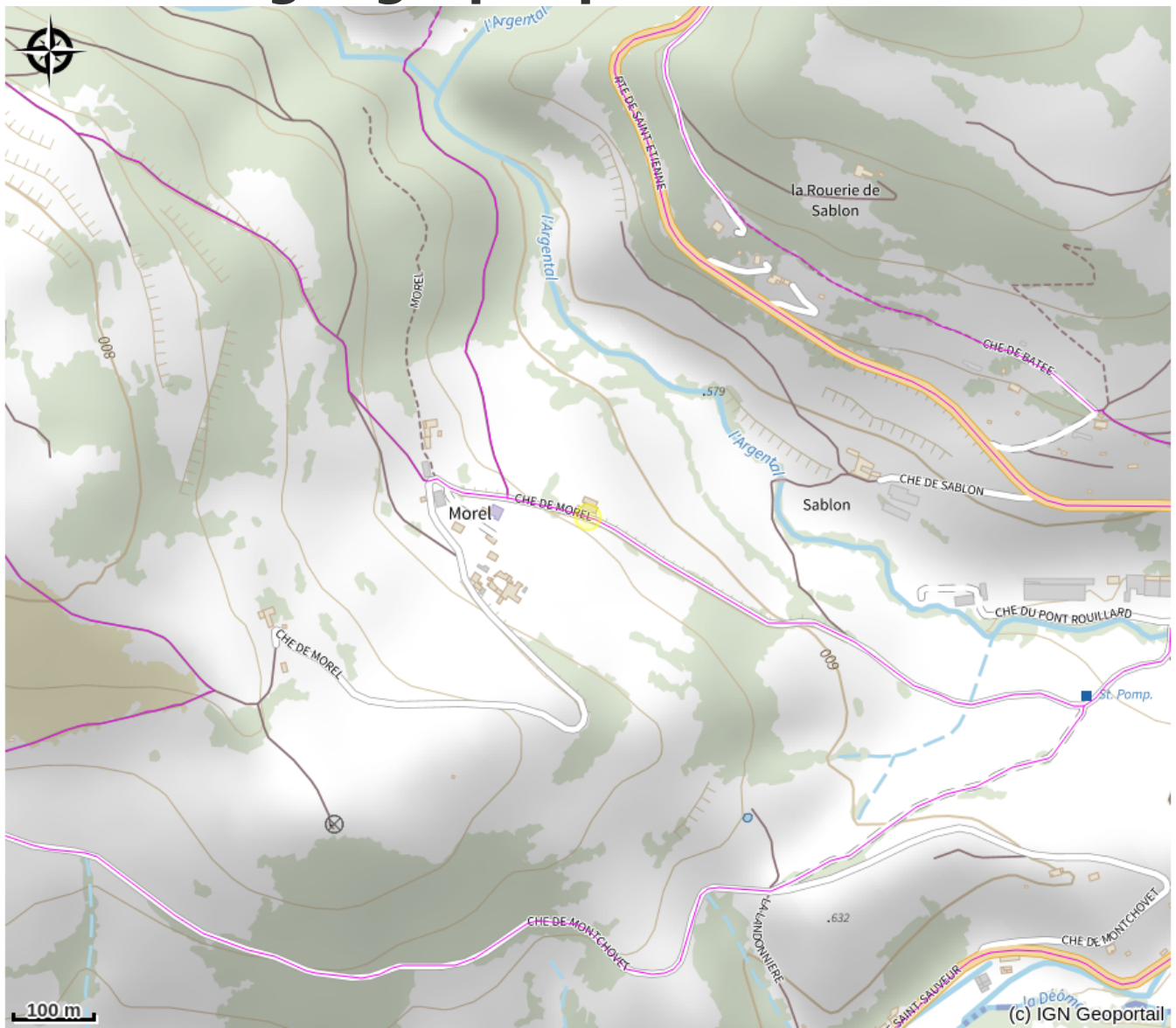
Description

Accès au jacuzzi pour 4 personnes de 18h à 21h.

Attention il se situe à l'extérieur du gîte, à 20 mètres. Il est accessible par la terrasse avec escalier en bois.

Prestations supplémentaires payante. Tarifs de 1 à 4 personne : 20 € la demi-heure.

Situation géographique



Toutes les infos pratiques

Informations pratiques

Ouverture:

Toute l'année.

Tarifs:

Nuitée : 88 € (Forfait pour 2 à 4 personnes)

Personne supplémentaire : 22 € (par jour et par personne).

Taxe de séjour incluse.

Services:

Gestion libre, Location de draps, Ménage avec supplément, Location de linge

Fiche mise à jour par Office de Tourisme du Pilat le 26/01/2024

Contact

2 chemin de Morel

42220 Bourg-Argental

Tél. 06 71 79 25 97

giteletilleul42@gmail.com