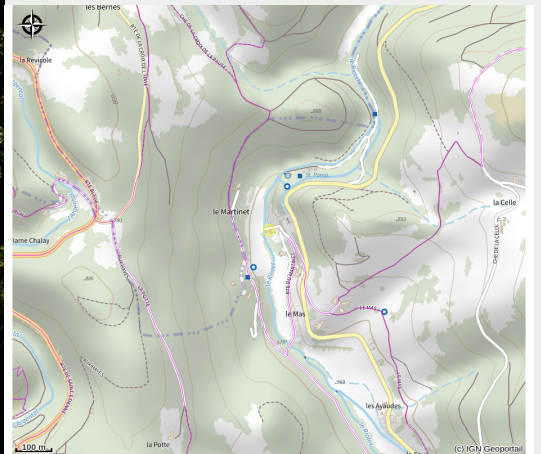


# Gite "Au clair de l'eau"



*"Moulin-Chapelle XVIII ème" traversé par la rivière -SPA privatif chauffé toute l'année-PISCINE chauffée 28 degrés de mai à fin septembre. C'est un endroit atypique et inédit, traversé par l'eau. Grande baie vitrée donnant sur une cascade.*

## Infos pratiques

Categorie : Hébergement

# Description

## L'ENTREE

C'est une pièce à tout faire, une entrée voulue comme une introduction au voyage, une pièce des ados, un second salon... un divan pour faire un petit somme ou encore un salon TV...Oui, cette pièce rendue transparente et reposante grâce à l'extension de la grande verrière, sera aussi accueillir deux personnes supplémentaires comme signe d'une famille nombreuse ou d'amis des enfants...

## LA SALLE A MANGER

C'est un endroit tout en finesse ou il faut vous assoir pour comprendre...Vous aurez alors l'impression de prendre vos repas au milieu de l'eau, dans une ambiance tempérée de pierre et de d'objets insolites et de quelques tableaux champêtres sur le thème de l'eau... tout en rondeur visuelle.

## LA CUISINE

Au bord de l'eau, dans une ambiance de matières brutes façon béton, bois, métal et cuir avec une inspiration dépouillée, vous pourrez aussi prendre votre café et profiter de l'ambiance du canal éclairé et sa vitre transparente.

## LE SALON

C'est certainement avec la grande chambre voutée, le cœur du spectacle et de l'originalité de notre gîte ! Vous êtes dans la rivière ! Vous ne faites plus qu'un avec elle ! Le mobilier, là encore est pensé comme un rappel de rusticité avec toute la modernité des formes actuelles d'inspiration nordique. Là encore, nous avons souhaité donné un petit signe particulier et original à l'éclairage avec une recherche du contraste dans le matériau et l'effet objet rappelant l'eau.

## GRANDE CHAMBRE PARENTALE

Tout dans cette chambre est un appel à l'harmonie et à la douceur d'une envie de se reposer dans une ambiance apaisante.

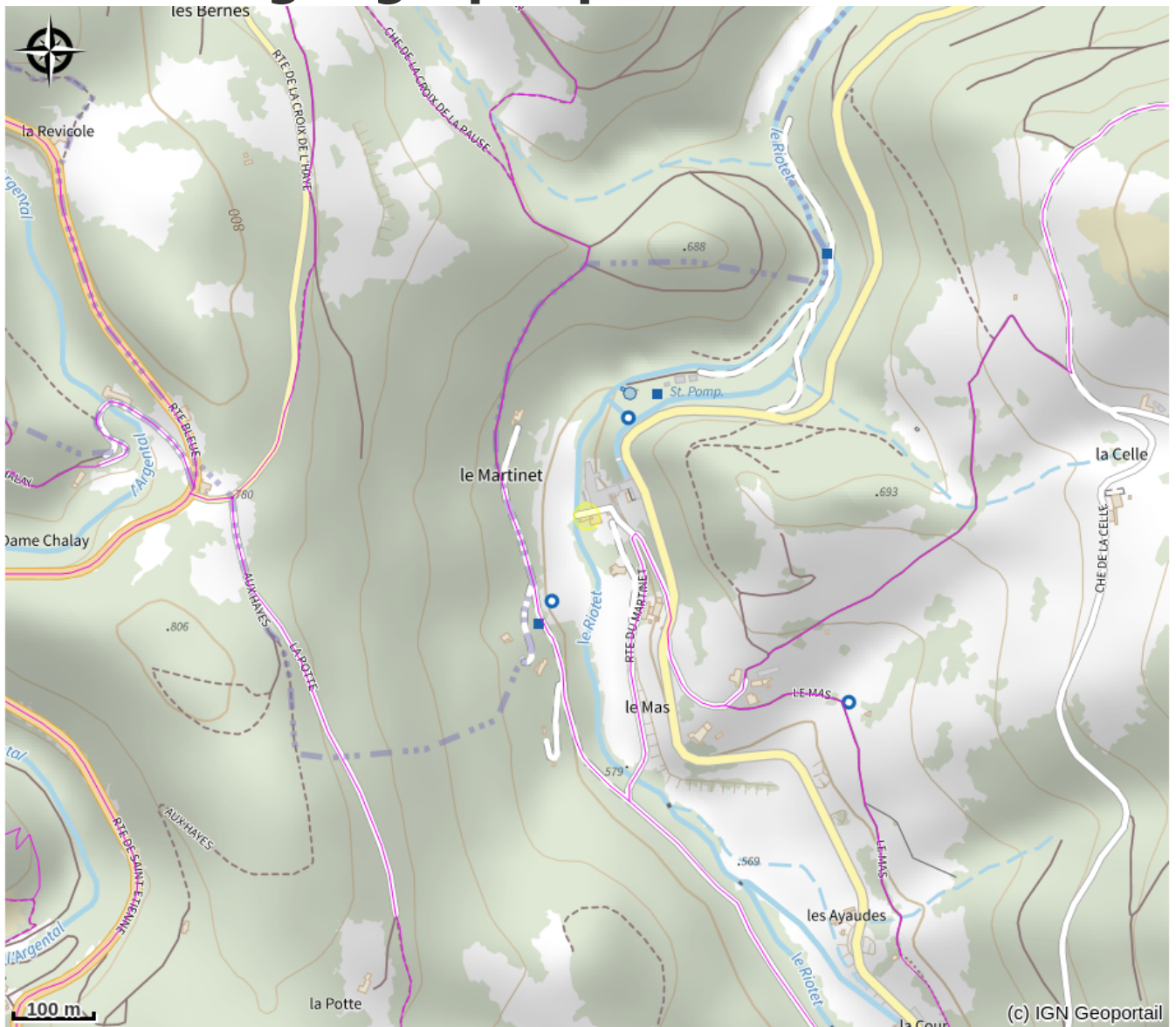
Le soir, vous pourrez tamiser vos effets de lumières et apprécier ainsi les reflets de la peinture à la chaux sur les voutes de l'ancienne chapelle, qui donne un charme unique et un effet de volume à cette magnifique pièce de plus de 25m<sup>2</sup>.

## LA CHAMBRE AUX LITS JUMEAUX

Cette petite chambre a été conçue comme une cellule d'un monastère. Les lits, dans un rappel de cuir, sont équipés de coffres où vous pourrez ranger toutes vos affaires sans forcément tout défaire...

Là aussi, la chambre est équipée d'un téléviseur, d'une douche et d'un lavabo, dans une ambiance faite de rappel du bois et de l'acier, comme pour rappeler le caractère industriel Du site.

# Situation géographique



# Toutes les infos pratiques

## Informations pratiques

### Ouverture:

Toute l'année.

### Tarifs:

Une personne : de 150 à 200 € (fofataire)

Deux personnes : de 250 à 300 €

Trois personnes : de 300 à 350 €

Semaine : de 1 800 à 2 500 €

Personne supplémentaire : de 50 à 70 €.

Sur réservation.

### Services:

Circuits touristiques, Documentation Touristique, Informations touristiques, Ménage en fin de séjour

*Fiche mise à jour par Office de Tourisme du Pilat le 28/12/2023*

## Contact

La manufacture  
lieu dit le Martinet  
7 route du MARTINET  
42220 Bourg-Argental  
Tél. 06 59 11 69 28 / 06 75 48 53 16  
[acdevaux@orange.fr](mailto:acdevaux@orange.fr)