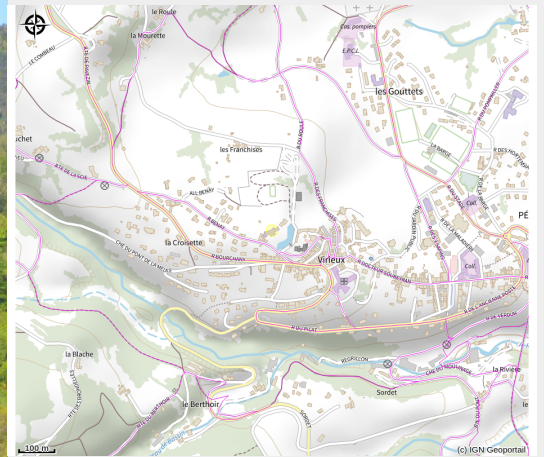


Sentier d'interprétation du Priel - boucle de 8 km



Situé en amont de Pélussin, le sentier du Priel remonte vers la forêt, vers les Crêts. Le paysage évolue au cours de la balade, entre forêts et versants découverts. Magnifique panorama sur les vallons où se rejoignent les ruisseaux Malatras et Priel.

Infos pratiques

Categorie : Loisirs et Sports

Description

Il pourrait être le sentier emblème du Pilat, un itinéraire au fil duquel le promeneur croise tout ce qui fait l'identité du massif. Venus des hauteurs des Crêts, des ruisseaux font dévaler leurs eaux longtemps canalisées pour les usines de soie.

Un chirat, curieux éboulis rocheux, se tient sous les chênes. A l'ombre des hêtres et des sapins, on regagne le plateau agricole de Pélussin.

Là, les prairies et vergers regardent au loin la chaîne des Alpes depuis un vaste belvédère.

Départ : Maison du Parc à Pélussin

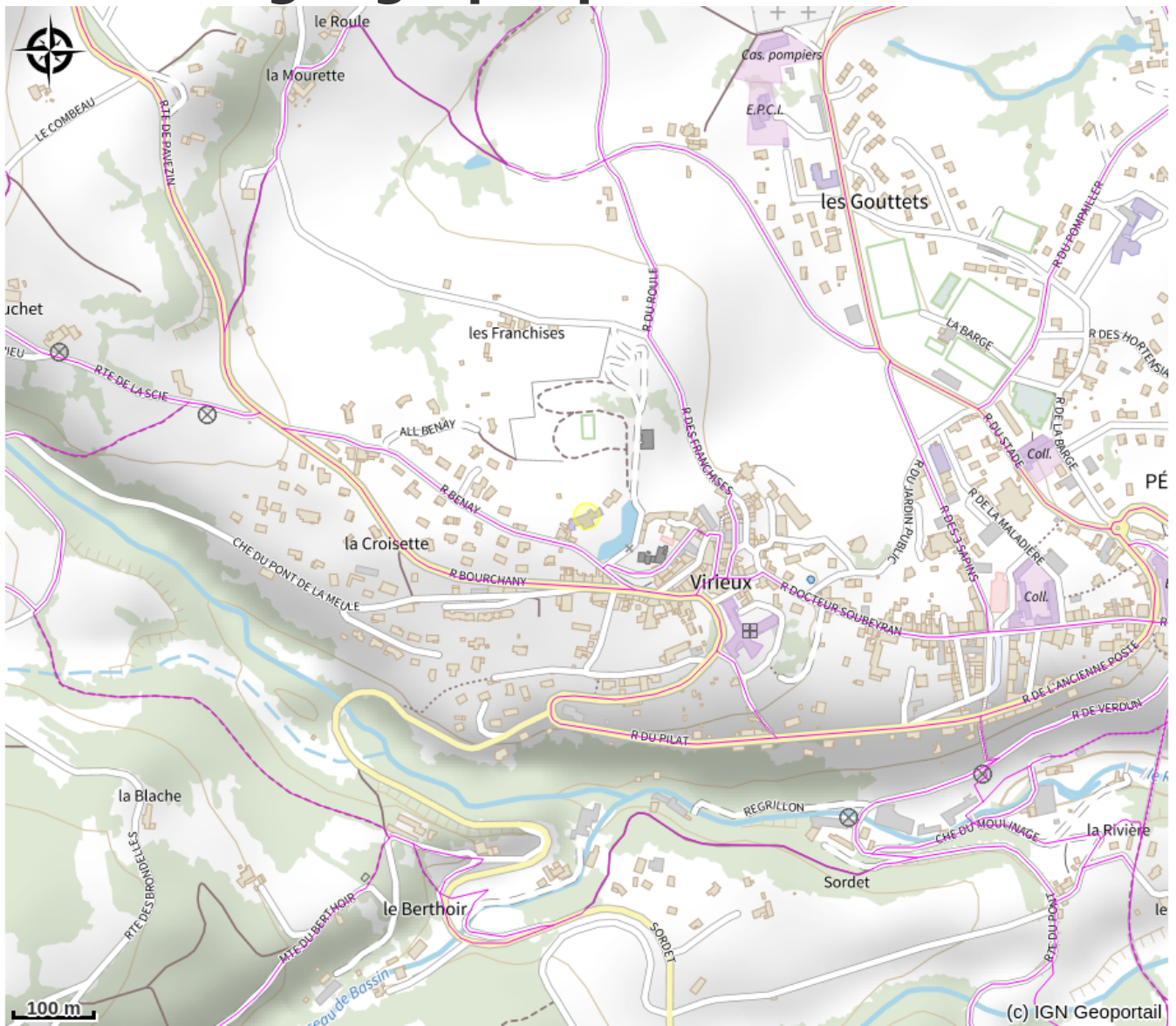
Balisage jaune et blanc

Durée : 2h30 pour 8 km

Alt min : 500m

Alt max : 740m

Situation géographique



Toutes les infos pratiques

Informations pratiques

Tarifs:

Accès libre.

Services:

Animaux acceptés

Accès:

Ligne de bus TIL 131: Pélussin - Vienne

Arrêt: Pélussin - Place des Croix

Accès: Quartier de Virieu

Fiche mise à jour par Office de Tourisme du Pilat le 05/04/2022

Contact

Moulin de Virieu

42410 Pélussin

Tél. 04 74 87 52 00

contact@pilat-tourisme.fr