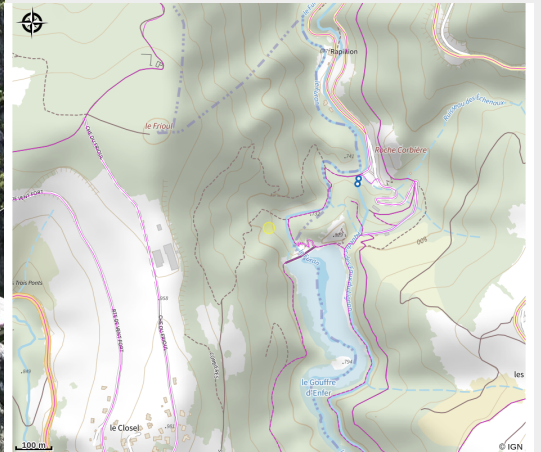


Pôle vertical - Via Ferrata adultes



Itinéraire sportif situé sur une paroi rocheuse équipée d'un câble et composé de différents éléments: échelles, passerelles, poutres, pont de singe et tyrolienne de 200m. Accessible à partir de 1m40

Infos pratiques

Categorie : Loisirs et Sports

Description

Matériel en location au Marmiton du Pilat à Planfoy ou Cabesto Montagne à St-Etienne.

Matériel obligatoire : harnais, casque, double longe avec absorbeur d'énergie munie de mousquetons spécifiques à la pratique de la via ferrata, corde (10 à 50m) pour encordement obligatoire des enfants ou personnes de moins de 40kg, chaussures de marche ou chaussures de « trail », sac à dos, eau.

Attention : pour les personnes de moins de 40kg, prévoir une corde et la connaissance de son utilisation. Pas de location possible de corde chez nos loueurs.

Le CT vous propose des encadrements sur les différentes activités du Pôle d'Activités Verticales des Monts du Pilat, de l'initiation au perfectionnement...

Pour une pratique autonome, matériel en location au Marmiton du Pilat à Planfoy ou Cabesto Montagne à St-Etienne.

Avertissement :

Avant de s'élancer dans une via ferrata, il est indispensable de posséder le matériel spécifique à cette pratique, de savoir parfaitement l'utiliser et posséder les techniques de progression de l'escalade.

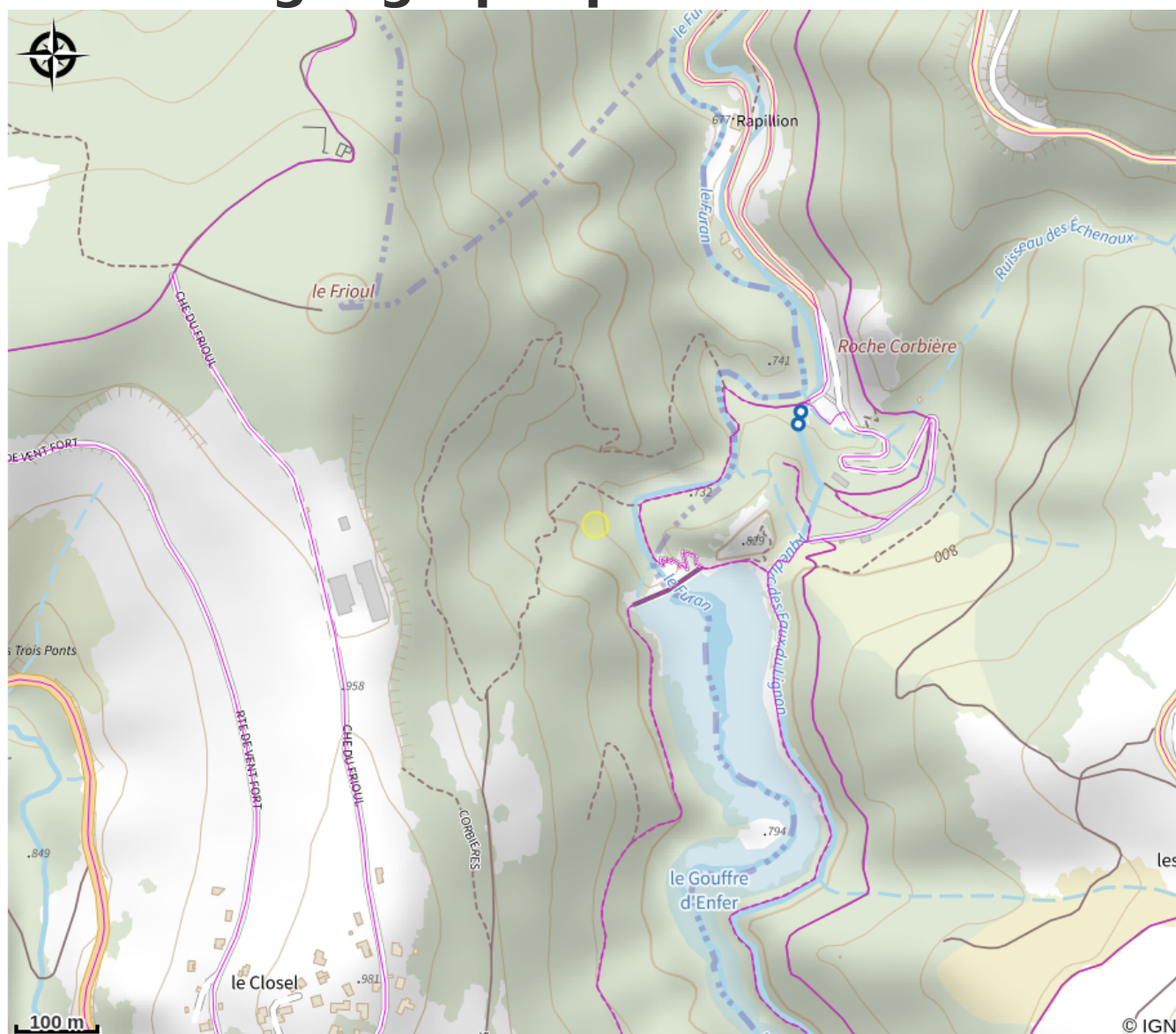
Suivre impérativement le sens de circulation des itinéraires et ne pas en sortir.

Respecter le site et son environnement.

Pratique de nuit interdite.

Ne pas s'aventurer sur l'itinéraire en cas de mauvaises conditions météorologiques. L'accès à l'itinéraire est interdit lorsque le ruisseau situé au départ de la via ferrata est en crue.

Situation géographique



Toutes les infos pratiques

Informations pratiques

Ouverture:

Toute l'année.

En fonction des conditions météorologiques.

Tarifs:

Accès libre au site - Location de matériel : 20€ avec poulie et 15€ sans poulie (prévoir corde pour les personnes de moins de 40kg, non fournie).

Poulie seule : 12€.

Accès:

Ligne de bus L17 St-Etienne / Bourg-Argental / Annonay

Ligne de bus L14 St-Etienne / Jonzieux

Arrêt : Route du Bourg RD1082 - Planfoy

Fiche mise à jour par Office de Tourisme du Pilat le 30/08/2023

Contact

Accès depuis le bourg par le chemin des Corbières

42660 Planfoy

Tél. 04 77 51 23 84 / 04 77 51 40 05

f.carton@ct42.ffme.fr

<http://www.polevertical.fr>