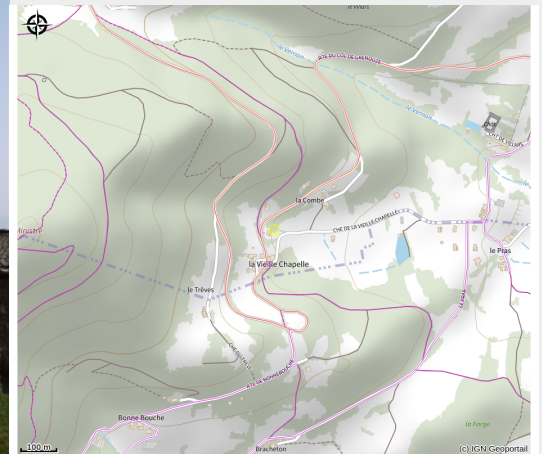


# La Vieille Chapelle



*La chapelle Sainte Marguerite interpelle, c'est un lieu qui a une âme. Située sur un piton et près d'une source, le site aurait les caractéristiques recherchées par les druides pour la célébration de leur culte.*

## Infos pratiques

Categorie : Patrimoine Culturel

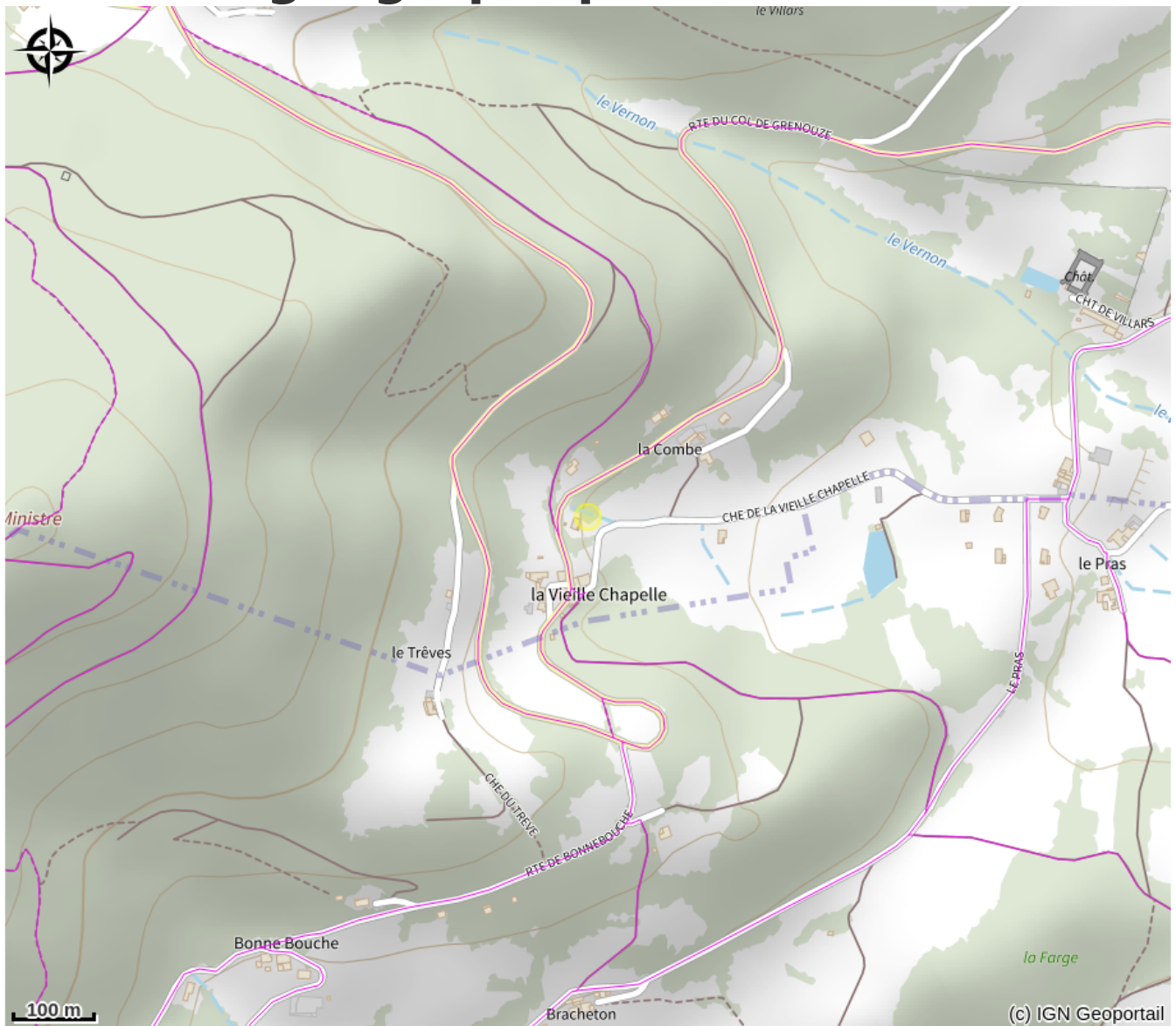
# Description

L'ensemble date du début du 18<sup>ème</sup> siècle, période à laquelle le clocher roman et les deux absidioles furent ajoutés à un précédent bâtiment du 12<sup>ème</sup> siècle. Néanmoins, le cartulaire de l'archevêque de Lyon atteste du caractère religieux du site dès 984. Si l'église est ouverte laissez vous surprendre par la beauté de la lumière tamisée par les vitraux et la silhouette pensive de Sainte Marguerite, femme consolatrice qui sait tout comprendre.

Cette chapelle fut abandonnée lors de la création de l'église de la Chapelle Villars à la fin du 19<sup>ème</sup> siècle.

Afin de redonner vie à ce site si bien choisi par les Celtes, l'Association pour la Sauvegarde de la Vieille Chapelle, créée en 1984, en entreprit la restauration. C'est aujourd'hui un lieu de vie culturelle.

# Situation géographique



# Toutes les infos pratiques

## Informations pratiques

### Ouverture:

Toute l'année : ouvert tous les jours (Visite sur RDV).

### Services:

Visites gratuites

### Accès:

Sur la route départementale 78, direction le col de Grenouze

*Fiche mise à jour par Office de Tourisme du Pilat le 08/05/2022*

## Contact

La vieille chapelle

42410 La Chapelle-Villars

Tél. 06 89 75 38 58

[assovieillechapelle@gmail.com](mailto:assovieillechapelle@gmail.com)

[https://vieille-chapelle.wixsite.com/  
estivales/manifestations](https://vieille-chapelle.wixsite.com/estivales/manifestations)