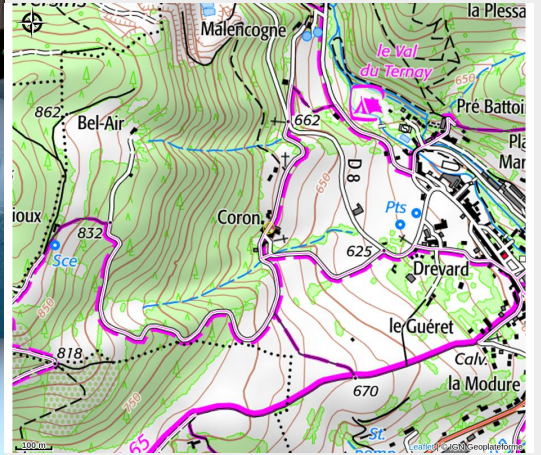


Gîte Angie "Au Chant de l'Eau"



Sylviane et Alain vous accueillent dans une maison en pierres surmontant le bourg de Saint-Julien-Molin-Molette, au voisinage des arbres et de la nature, située au sein du parc du Pilat, entre le barrage du Ternay et l'espace nordique des Monts du Pilat.

Infos pratiques

Categorie : Hébergement

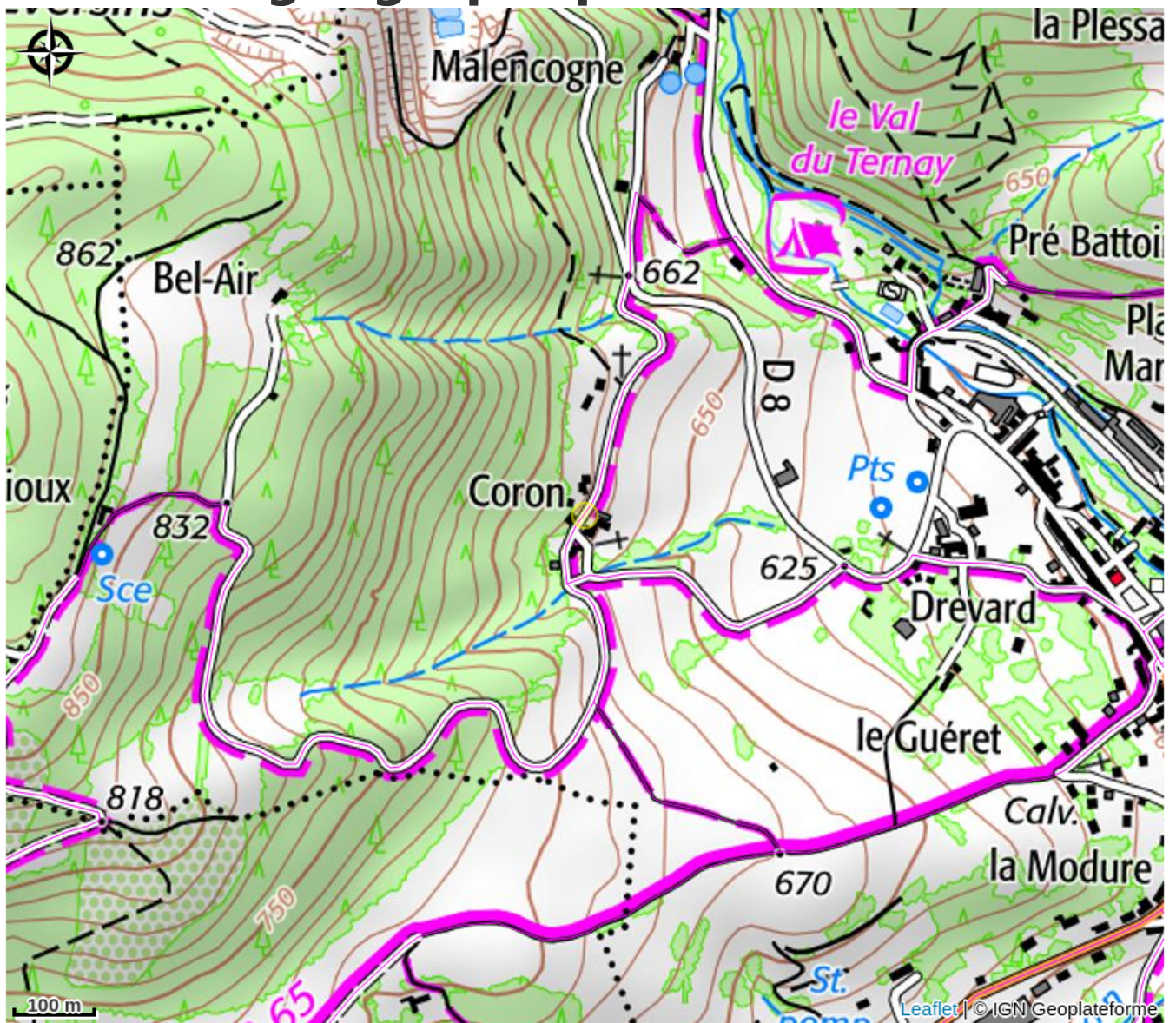
Description

Le gîte « Angie » regroupe les 3 chambres d'hôtes et vous aurez à disposition salle à manger et cuisine.

Espace SPA à disposition en supplément : bain à remous, massages, produits cosmétiques et activités bien-être (yoga, shiatsu).

Toutes les activités sont proposées uniquement sur réservation.

Situation géographique



Toutes les infos pratiques

Informations pratiques

Ouverture:

Du 01/01 au 31/12 de 17h à 10h.

Tarifs:

Nuitée : 270 €

Semaine : 1 350 €.

Accès SPA : 15€ la demi-heure / personne

Massages : 80€ (durée : 1h00)

Yoga : 80€ (durée : 1h00).

Taxe de séjour non incluse.

Fiche mise à jour par Office de Tourisme du Pilat le 02/10/2024

Contact

462 Chemin de Coron

42220 Saint-Julien-Molin-Molette

auchantdeleau@outlook.fr