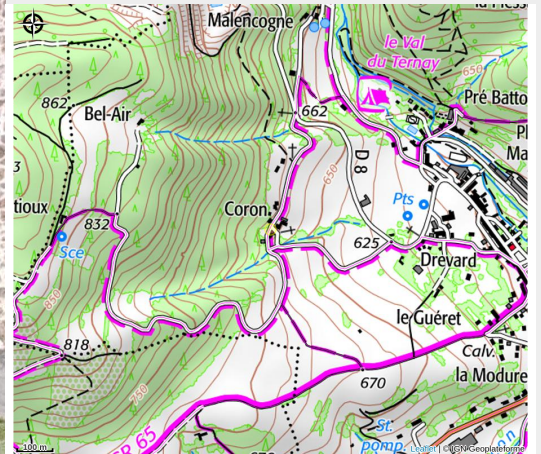


# Corangie



Crédit : (Gîtes de France)



Besoin d'une dépayssante et ressourçante villégiature lovée dans la campagne du Parc Naturel Régional du Pilat pour vous ressourcer en tribu ? A une heure de Lyon & de St-Étienne, le gîte "Corangie" est l'adresse idéale pour un séjour entre amis comme...

## Infos pratiques

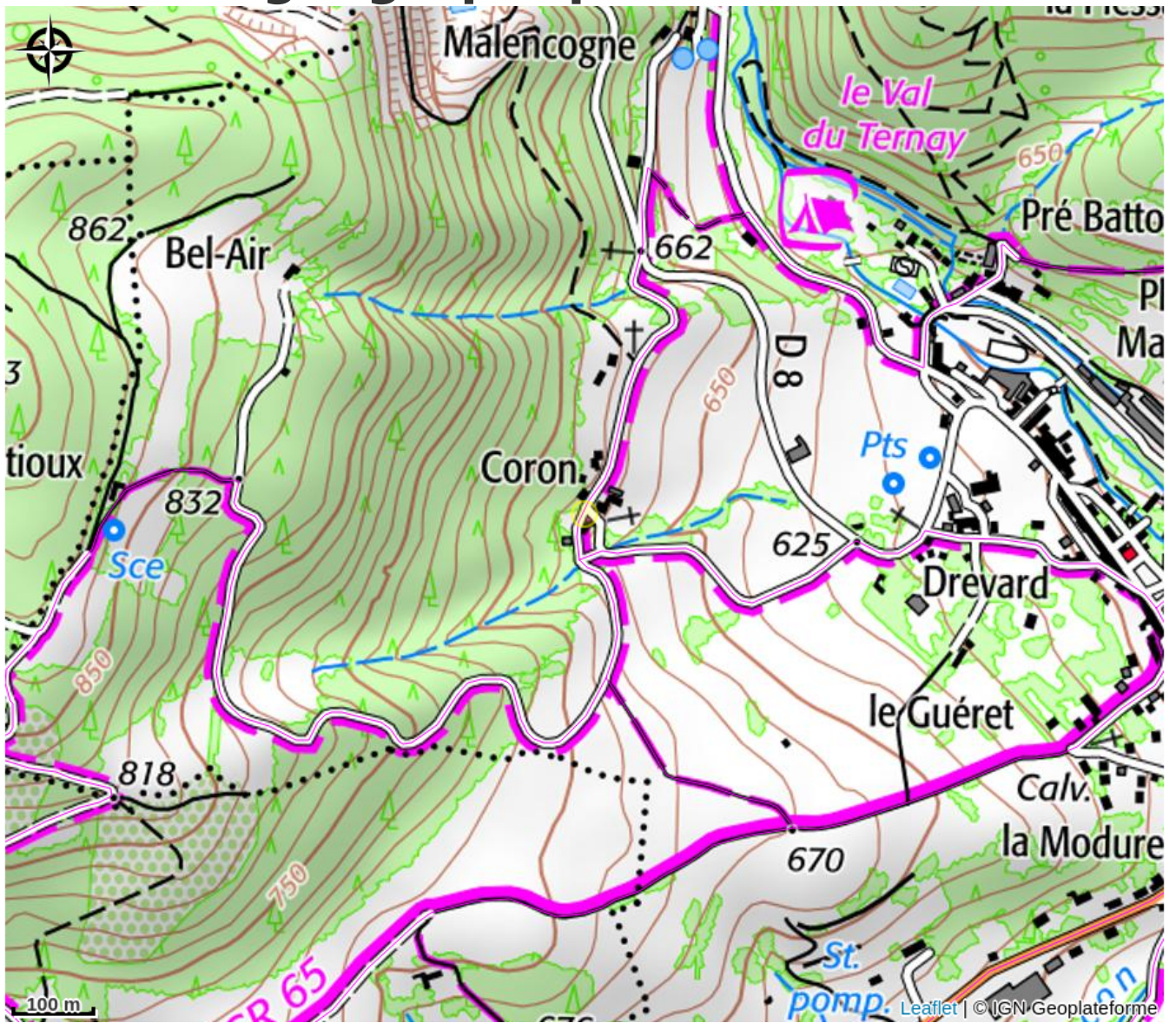
Catégorie : Hébergement

# Description

Entre Loire et Ardèche, au cœur d'un paisible hameau de campagne vous serez charmé par le calme de la nature environnante. Découvrez cette ravissante et authentique ferme en pierre du 18ème siècle chargée d'histoire et soigneusement restaurée et décorée par les propriétaires. "Le chant de l'eau" est le regroupement de deux gîtes mitoyen pour vous offrir un séjour cosy en petit groupe. Vous trouverez en ces lieux charme et ambiance douce pour vous détendre. L'hébergement se situe en face de chez les propriétaires et domine la vallée offrant une agréable vue depuis les terrasses et la cour commune de la propriété. Pour rendre votre séjour encore plus agréable, les charges et le chauffage sont inclus, les lits sont faits à votre arrivée, le linge de toilette est à disposition et le forfait ménage est inclus !

Deux gîtes regroupables et mitoyens, gîte "Angie" de 110m<sup>2</sup> & gîte "Coron" de 40m<sup>2</sup> (rdc surélevé & étage). "Angie" s'ouvre sur une belle pièce à vivre avec une salle à manger pouvant accueillir 11 / 13 personnes à table, et une cuisine équipée et intégrée entièrement aménagée pour partager des bons plats en famille. Dans cette partie, 3 chambres très confortables et spacieuses sont aménagées avec chacune sa salle d'eau privative et son WC indépendant. Au 1er niveau : la suite Émeraude avec un lit Queen Size, à l'étage la suite Ternay avec un lit 140\*200 & la chambre familiale Pilat qui se compose de deux chambres traversantes avec 1 lit 180 / 3 lit 90 avec un lit superposé. "Coron" dispose d'un séjour avec cuisine ouverte sur espace repas et salon avec canapé convertible, d'une chambre avec deux lits 90 pouvant être jumeler en lit 180, d'une salle d'eau et d'un WC indépendant.

# Situation géographique



# Toutes les informations pratiques

## Informations pratiques

### Ouverture:

Du 03/01/2026 au 08/01/2027.

### Tarifs:

Week-end : de 700 à 1 100 €

Mid-week : de 1 100 à 1 440 €

Semaine : de 1 300 à 1 600 €.

### Modes de paiement:

Carte bancaire/crédit, Chèque-Vacances Classic, Chèque cadeau Gîtes de France

### Services:

Ménage en fin de séjour

Fiche mise à jour par Gîtes de France Loire le 13/01/2026

## Contact

462 chemin de Coron

42220 Saint-Julien-Molin-Molette

Tél. 04 77 79 18 49

[contact@gites42.com](mailto:contact@gites42.com)

[https://www.gites-de-france-loire.com/  
fiche-hebergement-4329.html](https://www.gites-de-france-loire.com/fiche-hebergement-4329.html)