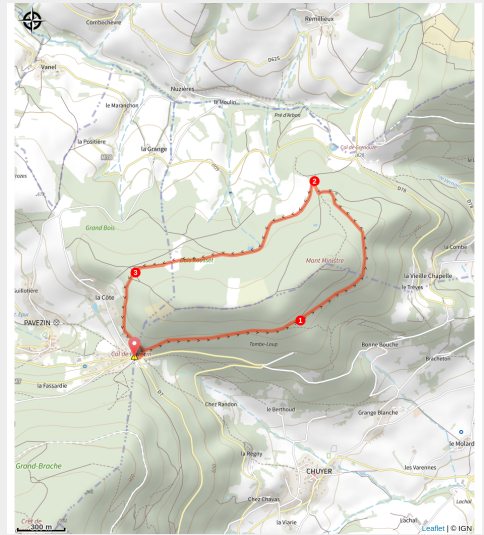


VTT n°13 - Tour du Mont Ministre - Difficulté vert (VTTAE vert)



passage en hêtre (Pascal Arnaud)



Un petit tour sur les pistes forestières du massif ou l'odeur des résineux vous accompagne.

Infos pratiques

Pratique : VTT

Durée : 45 min

Longueur : 4.7 km

Dénivelé positif : 121 m

Difficulté : Très facile

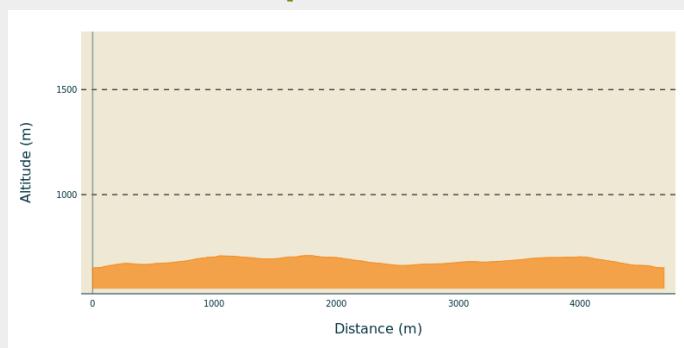
Type : Boucle

Itinéraire

Départ : Pavezin - Col de Pavezin

Arrivée : Pavezin - Col de Pavezin

Profil altimétrique



Altitude min 652 m Altitude max 710 m

Traverser la D 7 puis la D 36 et, à droite du restaurant, emprunter un chemin montant. Fourche : virer à droite, petite côte.

Rouler en profitant de la vue (Mont Ministre à découvert).

- ① Patte d'oie : à droite pour contourner le sommet du Mont Ministre.
- ② Suivre la large piste, au carrefour prendre à Gauche en direction du Col de Pavezin. Le retour se fait par un chemin très agréable parce que très roulant.
- ③ Traversée de sapinières, suivre le balisage, pas d'erreur possible : une fois à gauche puis une fois à droite et Col de Pavezin.

A noter : la plaque en l'honneur de Paul de Vivie dit Vélocio apôtre du cyclotourisme.

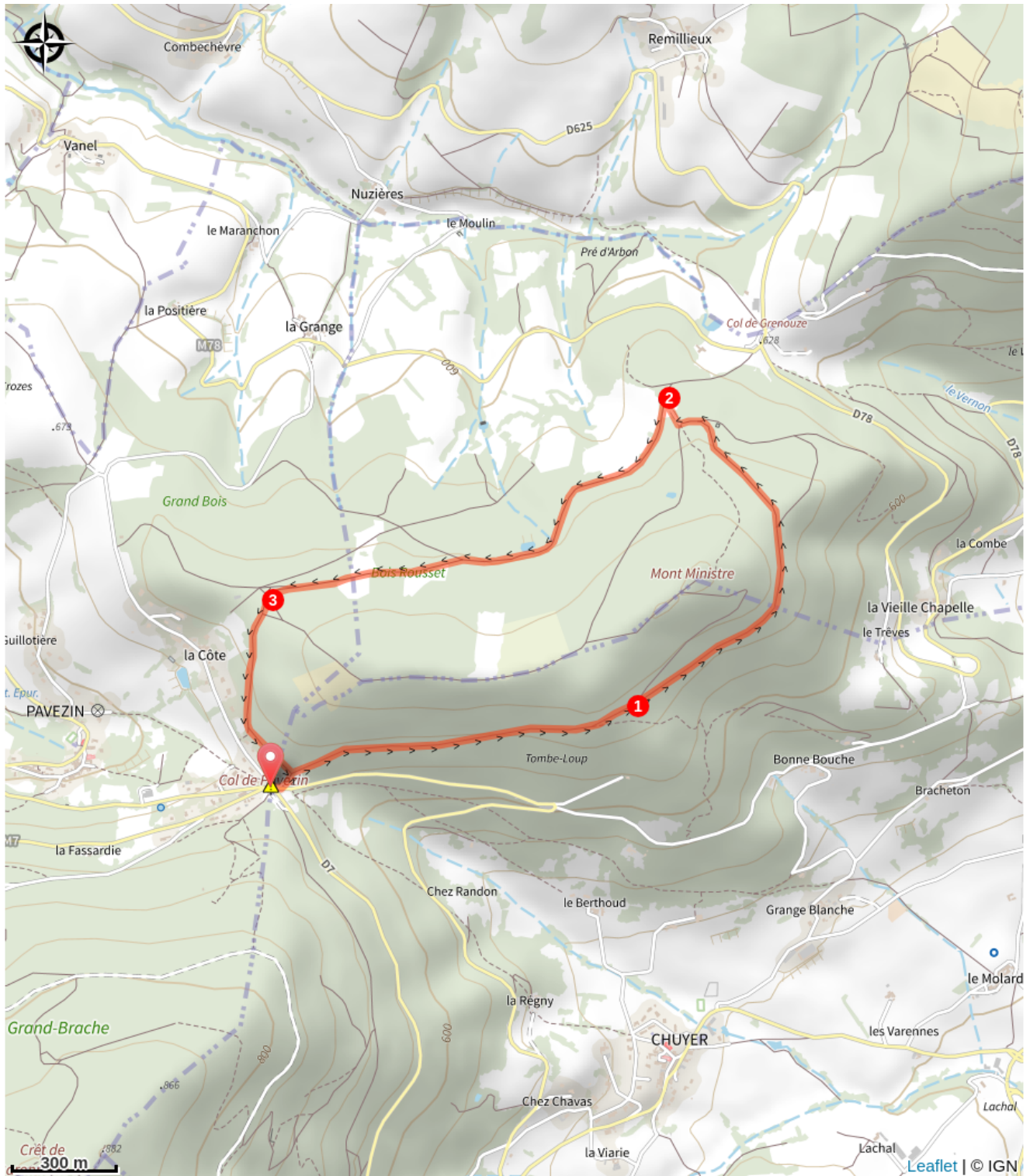
⚠ Attention, route à forte circulation, restez prudent.

Version enfant - 8 km

Au Col de Pavezin, prendre la direction du Mont ministre.

Garder à droite la route forestière (pas de balisage). Prendre l'itinéraire à proximité du Col de Grenouze.

Sur votre chemin...



Toutes les infos pratiques

Recommandations

VTT

Chacun est responsable de sa sécurité. Par conséquent, les randonnées se font sous votre propre responsabilité.

- Empruntez les chemins balisés pour votre sécurité et respectez le sens des itinéraires. Pas de pratique hors piste y compris pour couper un virage
- Ne surestimez pas vos capacités et restez maître de votre vitesse
- Soyez prudent et courtois lors de dépassements ou croisements de randonneurs car le piéton est prioritaire
- Contrôlez l'état de votre VTT et prévoyez ravitaillement et accessoires de réparation
- Si vous partez seul, laissez votre itinéraire à votre entourage
- Le port du casque est fortement recommandé
- Respectez les propriétés privées et les zones de cultures
- Attention aux engins agricoles et forestiers
- Refermez les barrières
- **Pour les secours, composer le 18 ou le 112.**

Comment venir ?

Accès routier

Depuis Lyon :

Suivre l'A7 jusqu'à la sortie 10 "Ampuis/Condrieu". A Saint-Michel-sur-Rhône, suivre Chuyer puis Pavezin

Depuis Saint-Etienne :

Prendre l'A47 jusqu'à La Grand-Croix puis suivre Saint-Paul-En-Jarez, La Terrasse-sur-Dorlay et enfin Pavezin

Parking conseillé

Parking du Col de Pavezin