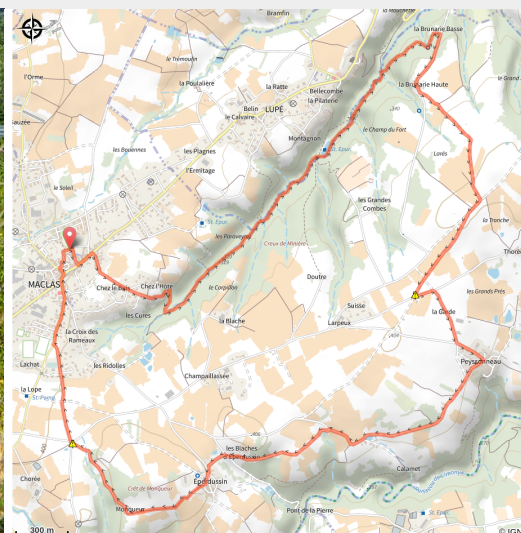


# Le Batalon - Maclas n°2



Paysage du Pilat Oeillon (Michel Jabrin)



*Promenade dans la vallée du Batalon, seul espace boisé de la commune bien abritée des vents. Sur les hauteurs de Thorée beau panorama sur le massif du Pilat.*

## Infos pratiques

Pratique : Pédestre

Durée : 3 h 30

Longueur : 10.5 km

Dénivelé positif : 245 m

Difficulté : Moyen

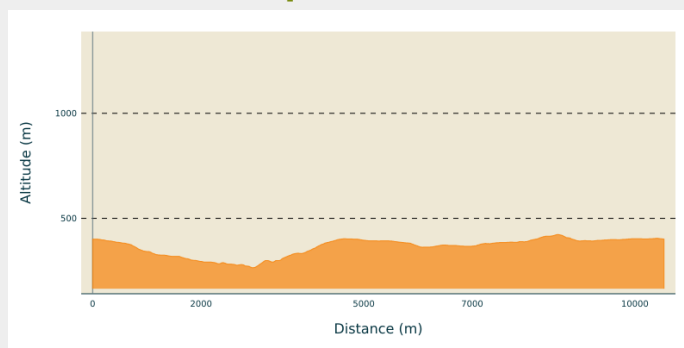
Type : Boucle

# Itinéraire

**Départ** : Maclas - Place Mathieu

**Arrivée** : Maclas - Place Mathieu

## Profil altimétrique



Altitude min 265 m Altitude max 423 m

De l'espace public, rejoindre la D503 et partir en direction de « chez l'Hôte » suivre la route et rejoindre le Batalon par une forte descente.

Au Batalon prendre la piste sur la gauche, suivre la rivière jusqu'au dernier pont (pont en pierre) . Avant le pont , prendre le sentier qui monte à la Brunarie Basse.

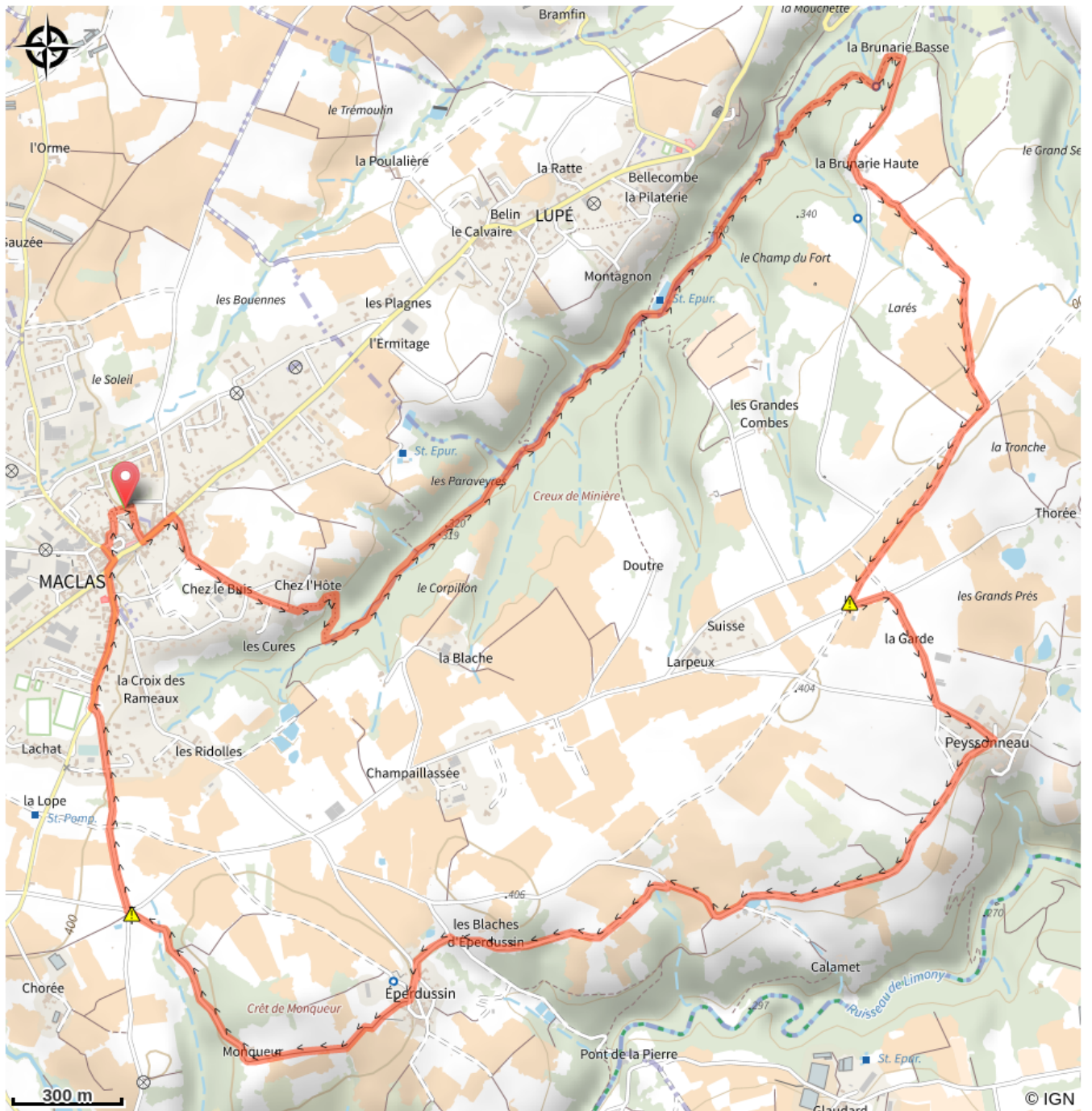
Tourner à droite, traverser la Brunarie haute et à la sortie du hameau, prendre le sentier à gauche. Monter jusqu'au large chemin que l'on emprunte par la droite, prendre ensuite à gauche pour couper la route avec prudence, rejoindre Peyssonneau.

Dans Peyssonneau, suivre à droite le sentier qui mène à Calamet, de Calamet descendre sur Eperdussin.

Traverser le village d'Eperdussin, prendre à droite le sentier qui rejoint Monqueur, et arriver à Maclas, par la petite route, itinéraire de départ du sentier N°1 . Sur la place de l'église, s'engager dans la petite rue à gauche de la boucherie et suivre « les ruelles » pour rejoindre le point de départ.

⚠ Attention, route à forte circulation, restez prudent.

# Sur votre chemin...



# Toutes les infos pratiques

## **Recommandations**

Chacun est responsable de sa sécurité. Par conséquent, les randonnées se font sous votre propre responsabilité. Restez sur les sentiers balisés pour préserver les espaces fragiles.

### Quelques recommandations d'usage :

- Consultez la météo avant chaque départ
- Certains itinéraires traversent des routes à forte circulation : Soyez prudent
- Gardez les chiens en laisse
- N'allumez pas de feu
- Rempportez vos détritrus
- Contemplez les fleurs, ne les cueillez pas.
- Les morsures de tiques peuvent entraîner de graves maladies ; en prévention : porter des vêtements couvrants, utiliser des répulsifs, s'examiner au retour, retirer les tiques à l'aide d'un crochet à tiques sans rien appliquer dessus, consulter en cas de rougeurs apparentes, syndrome grippal, ou si vous êtes une personne à risque.
- Pour les secours, composer le **18** ou le **112**.

## **Comment venir ?**

### Transports

Bus Région L40 : <https://www.laregionvoustransporte.fr/lignes/l40-maclas-pelussin-vienne>

Bus Région L41 : <https://www.laregionvoustransporte.fr/lignes/l41-pelussin-maclas-annonay>