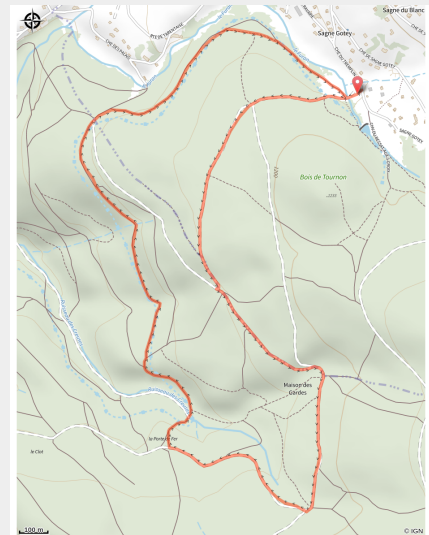


La Maison des Gardes et la Porte de Fer - Le Bessat n°3



Chemin



Découvrez la Maison des Gardes et le Pré Dorel !

Infos pratiques

Pratique : Pédestre

Durée : 2 h

Longueur : 5.7 km

Dénivelé positif : 125 m

Difficulté : Facile

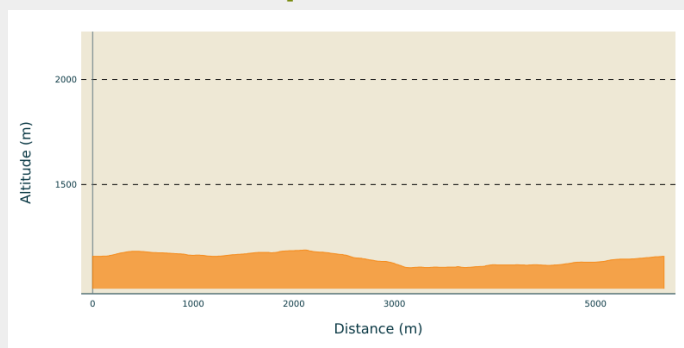
Type : Boucle

Itinéraire

Départ : Le Tremplin

Arrivée : Le Tremplin

Profil altimétrique



Altitude min 1104 m Altitude max 1188 m

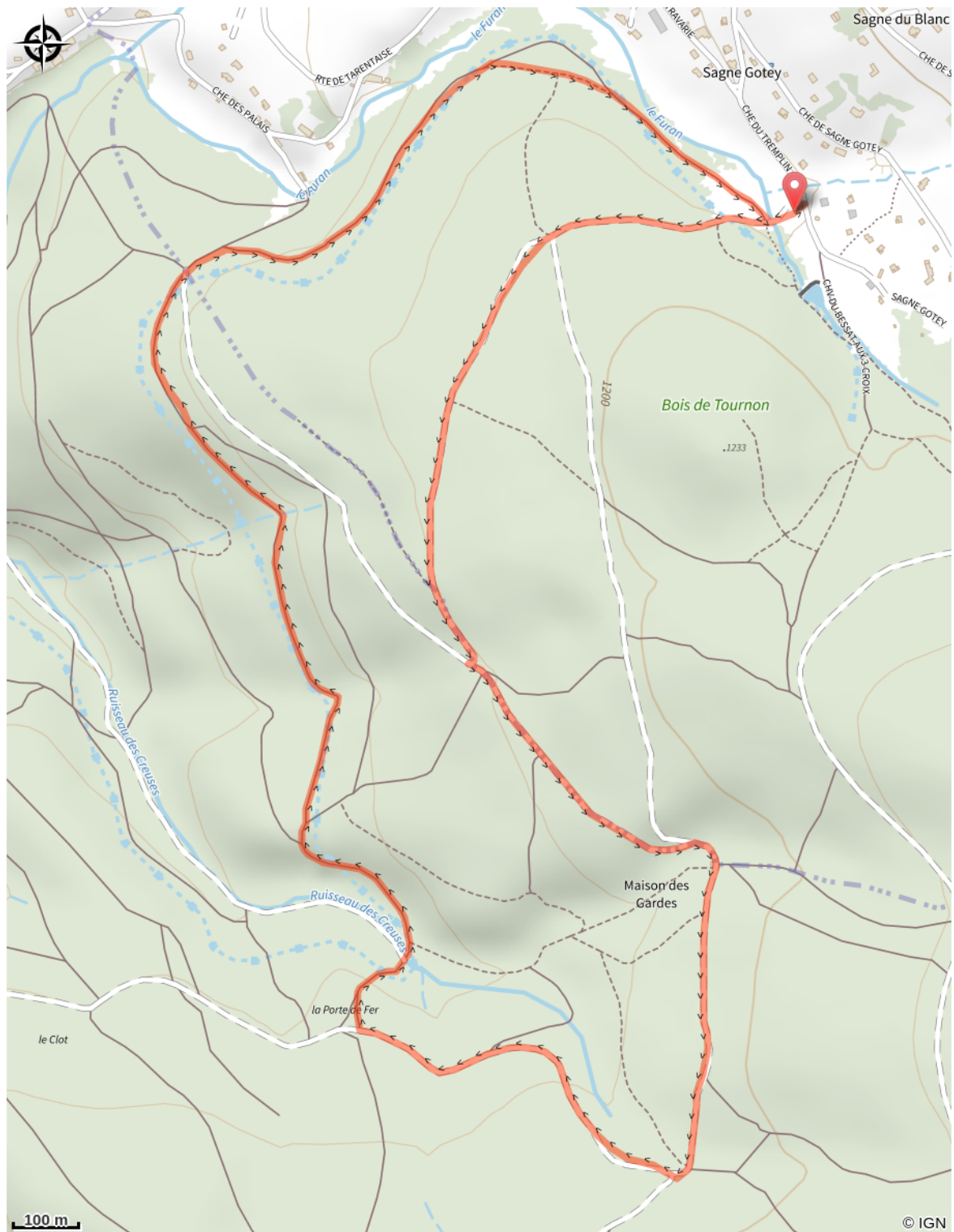
Départ du Tremplin. Prendre le chemin face à l'auberge. Le sentier longe une petite cabane en bois (départ des pistes de ski de fond). Après une courte montée, on arrive à une intersection, prendre le chemin tout droit. On découvre une petite clairière « Le Pré Dorel » avec un petit bachat du même nom, longer le bachat, et continuer le chemin tout droit (raccourci possible, plonger à droite). Le chemin arrive à une intersection, prendre à droite et descendre vers la maison des gardes.

Deux choix sont possibles : revenir au Tremplin ou continuer la boucle par la porte de fer.

Pour retour au Tremplin (version courte) on revient sur ses pas sur quelques mètres, on retrouve l'intersection précédente et on prend le chemin de droite qui nous ramène au Tremplin.

Poursuivre la boucle en allant à la porte de fer, on continue tout droit le chemin en longeant la maison des gardes. Arrivé à une petite clairière, prendre le chemin à droite qui descend, à la prochaine intersection prendre à droite, puis plus loin, encore à droite, le chemin qui descend bien. Arrivé en bas au lieu-dit la porte de fer, prendre le chemin tout droit. Continuer ce chemin toujours tout droit. On arrive à une petite clairière où se croisent plusieurs chemins. Continuer tout droit. Le chemin longe la lisière du bois, et nous ramène au Tremplin.

Sur votre chemin...



Toutes les infos pratiques

Recommandations

Chacun est responsable de sa sécurité. Par conséquent, les randonnées se font sous votre propre responsabilité. Restez sur les sentiers balisés pour préserver les espaces fragiles.

Quelques recommandations d'usage :

Consultez la météo avant chaque départ

Certains itinéraires traversent des routes à forte circulation : Soyez prudent

Gardez les chiens en laisse

N'allumez pas de feu

Rempportez vos détritrus

Contemplez les fleurs, ne les cueillez pas.

Les morsures de tiques peuvent entraîner de graves maladies ; en prévention : porter des vêtements couvrants, utiliser des répulsifs, s'examiner au retour, retirer les tiques à l'aide d'un crochet à tiques sans rien appliquer dessus, consulter en cas de rougeurs apparentes, syndrome grippal, ou si vous êtes une personne à risque.

Pour les secours, composer le 18 ou le 112.

Comment venir ?

Transports

Bus Région L2 : <https://www.laregionvoustransporte.fr/lignes/l12-bourg-argental-le-bessat-saint-etienne>